

## REGELWERK «FRIDAY FIGHT CLUB» – SWITCHERLAND.NET



### Disclaimer

- Das Turnier wird monatlich online abgehalten und von freiwilligen Mitarbeitenden von Switcherland organisiert.
- Gespielt wird der Titel *Super Smash Bros. Ultimate* für die Nintendo Switch.
- Wenn neue Patches oder Entdeckungen im Zusammenhang mit Charakteren und/oder Stages gemacht werden, wird dieses Regelwerk entsprechend angepasst, damit Fairness und Aktualität gewährleistet sind.
- Regeln sind einzuhalten und können nicht angefochten werden.
- Regelverstöße werden mit entsprechender Turnier-Disqualifikation oder kompletter Ausschluss von der Switcherland-Community geahndet.
- Im Fokus steht der Spass, jedoch werden von Zeit zu Zeit physische Turnierpreise vergeben. Diese werden in der Regel von Sponsoren übernommen oder durch das Organisationskomitee getragen. Hierfür gelten die allgemeinen Geschäfts- sowie Datenschutzbestimmungen von Switcherland.net.
- Inhaltliche Verantwortung: Dennis Eichenberger aka *Eichi* (Turnierorganisator *Super Smash Bros. – Switcherland.net*), Berd Schlüchter (Inhaber, Gründer *Switcherland.net*)
- Dieses Regelwerk gilt als Grundlage. Von Turnier zu Turnier können bspw. zu speziellen Anlässen oder Feiertagen ausserordentliche Spielmodi, Charaktere oder Regeln aufgestellt werden. Näheres dazu unter Punkt 4.3.
- *Änderungen vorbehalten.*

## Inhaltsverzeichnis

<b>1.</b>	<b>Spielregeln</b>	<b>S. 3</b>
1.1	Spieleinstellungen	S. 3
1.2	Stage-Liste	S. 3
1.2.1	Starter-Stages	S. 3
1.2.2	Counter-Picks	S. 3
1.3	Controller-Wahl	S. 3
<b>2.</b>	<b>Verlauf eines Sets</b>	<b>S. 4</b>
2.1	Länge eines Sets	S. 4
2.2	Turnier-Set (schrittweise erklärt	S. 4
2.2.1	Schritt 1: Charakterauswahl	S. 4
2.2.2	Schritt 2: Festlegung der Stage-Bannung-Reihenfolge	S. 4
2.2.3	Schritt 3: Stages bannen (Stage-Auswahl)	S. 4
<b>3.</b>	<b>Regel-Übersicht</b>	<b>S. 5/6</b>
3.1	Regel-Set und Ablauf	S. 5
3.2	Visuelle Stage-Liste	S. 5
3.2.1	Starter-Stages	S. 5
3.2.2	Counter-Picks	S. 6
3.3	Disconnects/Netzwerkprobleme	S. 6
<b>4.</b>	<b>Sonstiges</b>	<b>S. 6/7</b>
4.1	Durchführung	S. 6
4.2	An- bzw. Abmeldung	S. 6/7
4.3	Informationsbeschaffung	S. 7
4.4	Kommunikation während des Turniers	S. 7
4.5	Aufzeichnung/Live-Ausstrahlung	S. 7
<b>5.</b>	<b>Einverständniserklärung/Datenschutz</b>	<b>S. 7</b>

## Singles

### 1. Spielregeln

#### 1.1 Spieleinstellungen

- Anzahl Versuche: 3 (*drei*)
- Zeit: 8 (*acht*) Minuten
- Startschaden: *aus*
- Ultra-Leiste: *aus*
- Geister: *aus*
- Stage-Kniffe: *aus*
- Stage-Wandel: *aus*
- Teamschaden: *ein*
- Flug-Anfälligkeit: 1.0x
- Items: *aus, keine*
- Notfall-Power: *aus*
- Pausieren: *nein*
- Punkte: *ausblenden*
- Schaden: *zeigen*

#### 1.2 Stage-Liste

##### 1.2.1 Starter-Stages\*

- *Schlachtfeld* (und die entsprechenden legalen Alternativen\*\*)
- *Letzte Station* (und die entsprechenden legalen Alternativen\*\*)
- *Lylat-Patrouille*
- *Smash-Stadt*
- *Pokémon Stadium 2*

\*Visuelle Veranschaulichung unter Punkt 3.

\*\*Folgende Stage-Alternativen sind nicht erlaubt:

*Duck-Hunt-Duo, 2D-Welt X, Gamer, Super Mario Maker, Mute City (SNES), PAC-LAND, Windy Hill Zone*

##### 1.2.2 Counter-Picks\*

- *Kalos-Pokémon-Liga*
- *Stadt und Großstadt*
- *Yoshi's Story*
- *Yoshi's Island*

\*Visuelle Veranschaulichung unter Punkt 3.

#### 1.3 Controller-Wahl

Die Wahl der Controller ist den Teilnehmenden selbst überlassen und somit frei.

## 2. Verlauf eines Sets

### 2.1 Länge eines Sets

Alle Turnier-Sets werden im Format Best-of-Three (3), Best-of-Five (5) oder einer kombinierten Form abgehalten. Abhängig davon sind Anzahl Teilnehmer/innen, Zeitplanung sowie allgemeine Turnierstruktur. Teilnehmenden ist es nicht gestattet die Länge des Sets zu verändern. Missachtung führt zur umgehenden Disqualifikation aller am Kampf teilnehmenden Spieler.

### 2.2 Turnier-Set (schrittweise erklärt)

#### 2.2.1 Schritt 1: Charakterauswahl

Jede/r Spieler/in wählt frei seinen eigenen Spiel-Charakter\* aus.

\*Mii-Charaktere sind zugelassen und können während den Sets zwischen gewechselt, jedoch nicht bearbeitet und/oder Move-Sets verändert werden.

#### 2.2.2 Schritt 2: Festlegung der Stage-Bannung-Reihenfolge\*

Um festzulegen, wer mit dem *Bannen* (siehe Schritt 3) von Stages beginnt, wird ein Best-of-One (1) in Form eines Browser basierten (online) Schere-Stein-Papier-Spiels abgehalten. Erlaubt ist lediglich folgendes Tool: <https://rpsls.net>

\*Alternativ können sich die Spieler/innen dazu entscheiden, sich auf eine Stage zu einigen.

#### 2.2.3 Schritt 3: Stages bannen (Stage-Auswahl)\*

Es wird abwechselungsweise gebannt. Der/die Gewinner/in von Schritt 2 bannt die erste (1.) Stage, Gegenspieler/in die zweite (2.) – der/die Gewinner/in wählt eine (1) von den zwei (2) verbliebenen Stages.

\*Alternativ können sich die Spieler/innen dazu entscheiden, sich auf eine Stage zu einigen.

#### 2.2.4 Schritt 4: Counter-Picks\*

- Schritt 4.1: Der/die Gewinner des letzten Spiels bannt zwei (2) Stages.
- Schritt 4.2: Der/die Verlierer/in wählt eine (1) zugelassene Stage.
- Schritt 4.3: Der/die Gewinner/in wählt seinen/ihren Spielcharakter.
- Schritt 4.4: Der/die Verlierer/in wählt seinen/ihren Spielcharakter.

\*Alternativ können sich die Spieler/innen dazu entscheiden, sich auf eine Stage zu einigen.

## 3. Regel-Übersicht

### 3.1 Regel-Set und Ablauf

- Ablauf Spiel 1: Zuerst wird die Charakterauswahl getroffen (siehe 2.2.1) – danach die Stage ausgewählt (siehe 2.2.2 resp. 2.2.3)
- Ablauf Spiel 2: Zuerst wird die Stage gewählt (siehe 2.2.2 resp. 2.2.3) – danach die Charakterauswahl (siehe 2.2.1) getroffen.
- Bann-Reihenfolge: eins-zwei-eins (1-2-1) – Spiel 1 startet auf verbliebener Stage
- Der/die Gewinner/in des Spiel 1 bannst zwei (2) Stages – Verlierer wählt eine (1) Stage
- DSR: Spieler/innen können jene Stage nicht wählen, auf der sie gewonnen haben.

### 3.2 Visuelle Stage-Liste

#### 3.2.1 Starter-Stages

*Schlachtfeld*



*Letzte Station*



*Lylat-Patrouille*



*Smash-Stadt*



*Pokémon Stadium 2*



Bildquelle: [https://www.smashbros.com/de\\_DE/stage/index.html](https://www.smashbros.com/de_DE/stage/index.html)

## 3.2.2 Counter-Picks

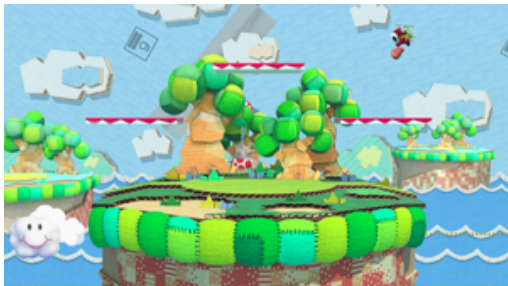
*Kalos-Pokémon-Liga*



*Stadt und Großstadt*



*Yoshi's Story*



*Yoshi's Island*



Bildquelle: [https://www.smashbros.com/de\\_DE/stage/index.html](https://www.smashbros.com/de_DE/stage/index.html)

## 3.3 Disconnects/Netzwerkprobleme

Hier ist ein uhueren geiler Text. Yeah. Eichi, hesch gseh? Nice. Niiice. NOOIIICE! Was hier wohl bald stehen wird? Das weiss nur Eichi. Hoffentlich gibt er bald Bescheid, damit wir das Dingens hier ad acta legen können.

## 4. Sonstiges

### 4.1 Durchführung

Über Durchführung mit entsprechenden Daten und Uhrzeiten wird auf [switcherland.net/fightclub](http://switcherland.net/fightclub) informiert. In der Regel findet der «Friday Fight Club» an jedem vierten Freitag eines Monats um 19 Uhr (GMT+1) online statt.

### 4.2 An- bzw. Abmeldung

Die Anmeldung via [switcherland.net/fightclub](http://switcherland.net/fightclub) und dem dafür genutzten Formular-Tool von smash.gg ist verbindlich. Für die Anmeldung auf smash.gg übernimmt Switcherland keine Haftung. Eine Abmeldung ist der Turnierorganisation schriftlich mind. zwei (2) Tage vor Turnierstart persönlich mitzuteilen. Entsprechende Kontaktmöglichkeiten sind auf der Webseite gegeben.



Nicht antretende und unentschuldigte Spieler werden direkt vom Turnier disqualifiziert und verwarnet. In Wiederholungsfällen nimmt sich das Organisationskomitee vor, eine entsprechende Teilnahmesperre auszusprechen und die Teilnahme an zukünftigen Events sowie Gewinnspielen von Switcherland gänzlich zu verwehren.

#### 4.3 Informationsbeschaffung

Zusätzliche Informationen sowie Änderungen in Bezug auf ein kommendes Turnier werden vor, während und nach einem Turnier auf dem zugehörigen Discord-Server von Switcherland.net, auf der offiziellen Webseite sowie den Social-Media-Kanälen bekannt gegeben. Teilnehmer sind bestrebt sich in Eigenregie entsprechend zu informieren.

#### 4.4 Kommunikation während des Turniers

Kommunikationskanal während des Turniers ist der Discord-Server von Switcherland.net und die dazugehörigen Text- sowie Sprachkanäle. Nur so kann ein reibungsloser Ablauf gewährleistet werden. Ein registriertes Discord-Benutzerkonto ist für die Durchführung deshalb vorausgesetzt. Weitere Informationen sowie Download-Möglichkeiten findet man auf [switcherland.net/discord](https://switcherland.net/discord).

#### 4.5 Aufzeichnung/Live-Ausstrahlung

Turniere können für Content-Zwecke (Webseite, Social Media) live ausgestrahlt und/oder aufgezeichnet (Bewegtbild, Audio).

### 5. Einverständniserklärung/Datenschutz

Mit der Teilnahme an einem Turnier erklärt sich jede/r Teilnehmende automatisch mit dem hier aufgestellten Regelwerk sowie den allgemeinen Geschäfts- und Datenschutzbestimmungen von Switcherland einverstanden.

## Weiterführende Links

- Geschichte: [switcherland.net/prolog](https://switcherland.net/prolog)
- Impressum: [switcherland.net/impressum](https://switcherland.net/impressum)
- Partner: [switcherland.net/partner](https://switcherland.net/partner)
- Werbung: [switcherland.net/werbung](https://switcherland.net/werbung)
- Presse: [switcherland.net/presse](https://switcherland.net/presse)
- Team: [switcherland.net/team](https://switcherland.net/team)
- Turniere: [switcherland.net/turniere](https://switcherland.net/turniere)

## Social Media

- Facebook: <https://facebook.com/switcherland.net>
- Facebook-Gruppe: <https://groups.facebook.com/nintendoschweiz>
- Instagram: <https://instagram.com/switcherland.net>
- Twitter: <https://twitter.com/switcherland.net>
- YouTube: <https://www.youtube.com/channel/UCLCDVOlIKshwk9Yllac3mDA>
- Twitch: <https://twitch.tv/switcherlandnet>
- Discord: <https://switcherland.net/discord>
- WhatsApp: <https://chat.whatsapp.com/Dfuv5DN0vZN4kHvGlSmmF2>

## Kontakt

### Turnierorganisation

#### Super Smash Bros.

Switcherland

Dennis Eichenberger aka *Eichi*

Discord-Tag: Eichi#8110

### Presse / Werbung / Kooperationen

Switcherland

Berd Schlüchter, Inhaber

[berd@switcherland.net](mailto:berd@switcherland.net)

+41 79 727 44 47

### Allgemein

Switcherland

[info@switcherland.net](mailto:info@switcherland.net)